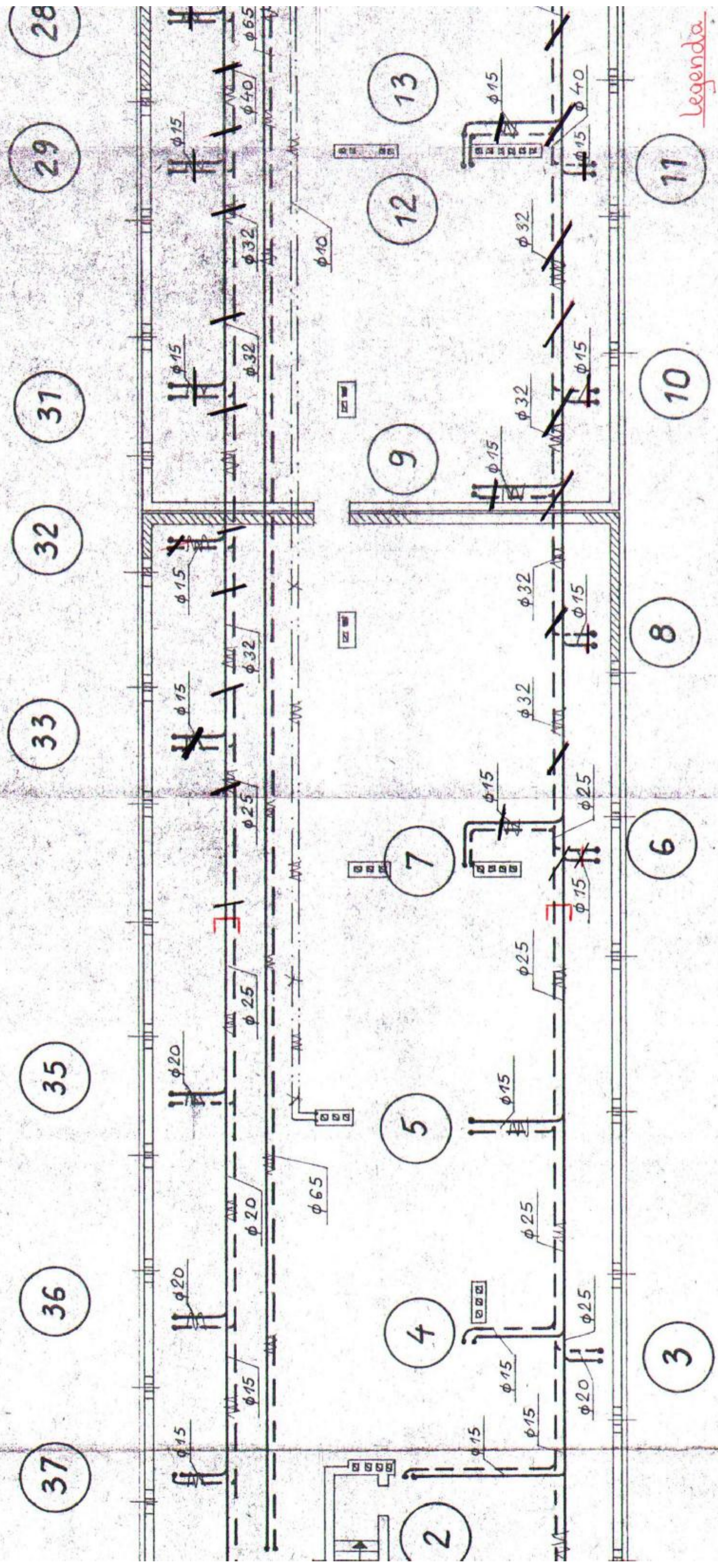


*istniejąca instalacja c.o.*

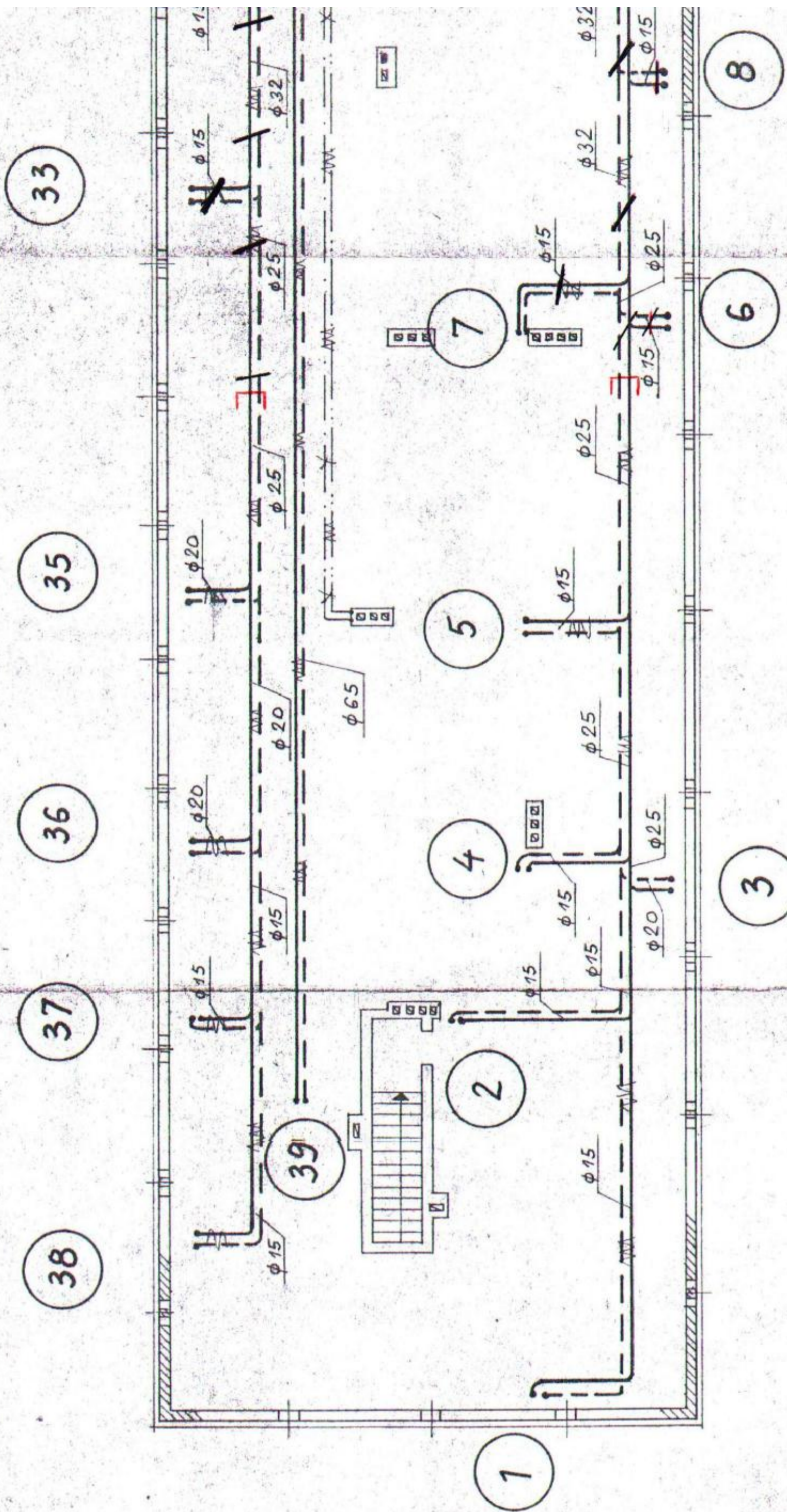
Zb odpowietrzający pionowy  
 typ A o poj. V = 8,4 l φ 219 mm  
 L = 280 mm, wg BN-70/8864-01

*instalacja c.o.  
 do kładącej*

Zakład Usług Projektowych "Lerbud" 88-100 Inowrocław ul Gen Sikorskiego 23/E	TEMAT Adaptacja pomieszczeń wozowni na potrzeby mieszkańców Domu Pomocy Społecznej w Ludzisku gm. Janikowo, dz. nr 15/7
STADIUM BRANZA INWESTOR	Projekt budowlany sanitarna Dom Pomocy Społecznej w Ludzisku Ludzisko 88-160 Janikowo
TYTUŁ RYSUNKU PROJEKTANT	RZUT STRYCHU - instalacja c.o. inz. Dorota Matek
	SKALA Rys. nr Data 03.2008



BY DACHOWEJ 1:100



RZUT WIĘZBY DACHOWEJ 1:100